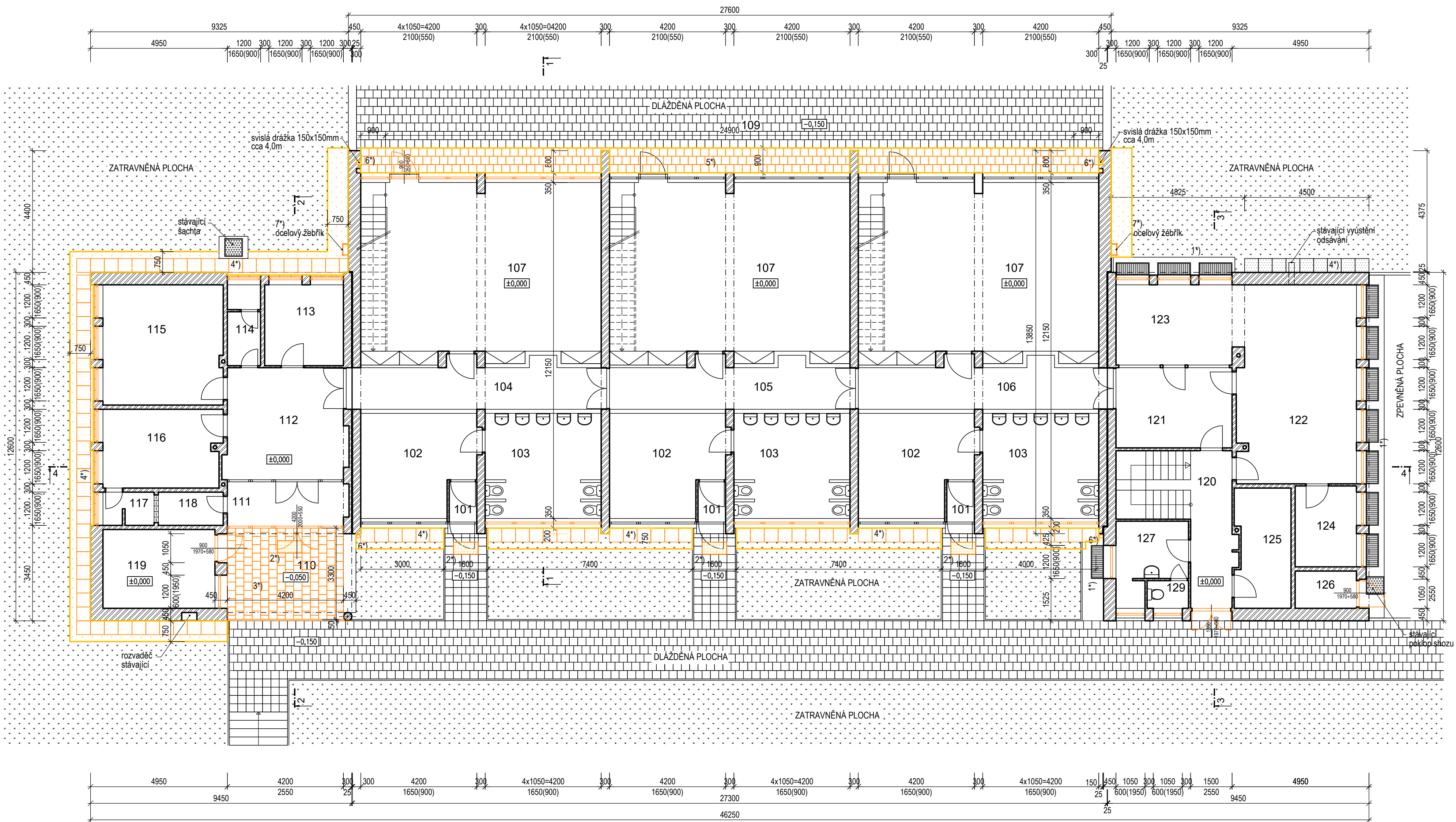


PŮDORYS 1.NP - bourací práce M1:100



LEGENDA

- STÁVAJÍCÍ KONSTRUKCE
- BOURANÉ ZDIVO +DEMONTÁŽ STŘEŠNÍHO SVODU
- OKNA/DVEŘE, vč. parapetu
- OCELOVÉ KCE
- OKENNÍ MRŽ 1200x1650mm - ks 9  
hmot. 1 ks = 37kg
- ČISTIČÍ ROHOŽ 900x450mm - ks 4  
hmot. 1 ks = 16kg
- MRŽ ANGL.DVORKŮ 1200x450mm
- DLAŽBA 300x300mm
- OKAPOVÝ CHODNÍK 500x500mm

LEGENDA MÍSTNOSTÍ:

Č.M.	ÚČEL MÍSTNOSTI	PLOCHA m <sup>2</sup>	POZNÁMKA
101	ZADVĚŘÍ	1,52	3x
102	ŠATNA A PŘÍJEM DĚTÍ	13,76	3x
103	UMÝVÁRNA-WC DĚTÍ	15,26	3x
104	CHODBA	12,77	
105	CHODBA	12,32	
106	CHODBA	13,22	
107	HERNA	54,80	
108	LEHÁRNA	56,31	3x 2 np
109	TERASA+LŮČEBNA		
110	VSTUPNÍ PODESTA	14,50	
111	ZADVĚŘÍ	6,96	
112	VSTUPNÍ HALA	18,08	
113	IZOLACE	8,70	
114	WC S PŘEDSÍŇKOU	3,42	
115	ŘEDITELNA	18,87	
116	ŠATNA PERSONÁLU	12,60	
117	SPRCHA	1,86	
118	SKLAD ČISTIČÍCH POTŘEB	2,47	
119	SKLAD HRAČEK	11,54	
120	CHODBA	8,55	
121	MANIPULAČNÍ PROSTOR	11,97	
122	KUCHYŇ	31,32	
123	UMÝVÁRNA A DESINFEKCE BÍLEHO NÁDOBÍ	12,18	
124	UMÝVÁRNA A DESINFEKCE ČERNÉHO NÁDOBÍ	6,48	
125	DENNÍ SPIŽ	8,94	
126	SMETÍ	2,89	
127	ŠATNA PERSONÁLU	5,44	
128	SPRCHA	1,05	
129	WC	1,50	

POZNÁMKA:

- POKUD BUDOU PŘI STAVEBNÍCH PRÁCECH ZJIŠTĚNY CHYBĚJÍCÍ NEBO NEDOSTATEČNÉ PŘEKLADY NAD OKENNÍMI NEBO DVEŘNÍMI OTVORY, MUSÍ BÝT NAD TĚMITO OTVORY OSAZENY NOVÉ PŘEKLADY Z OCELOVÝCH PROFILŮ I120.
- ROZMĚRY STÁVAJÍCÍCH SKRYTÝCH A NEPŘÍSTUPNÝCH KONSTRUKCÍ SE POUZE PŘEDPOKLÁDAJÍ
- VÝŠKOVÉ ÚROVNĚ PODLAH A KONSTRUKCÍ OZNAČUJÍ STAV. VÝŠKY A BYLY PŘEVZATY Z DOKUMENTACE STÁVAJÍCÍHO STAVU.
- DEMONTÁŽE STÁVAJÍCÍCH KABELŮ ELEKTROINSTALACÍ BUDOU PROVEDENY DLE PŘÍSLUŠNÉ ČÁSTI PD.

- pozn.1\*) ZÁKRITOVÉ MRŽE NAD ANGLICKÝMI DVORY  
pozn.2\*) ČISTIČÍ ROHOŽE PŘED VSTUPEM DO OBJEKTU  
pozn.3\*) DLAŽBA NA VSTUPNÍ PODESTĚ  
pozn.4\*) OKAPOVÝ CHODNÍK  
pozn.5\*) DLAŽBA NA TERASE  
pozn.6\*) LAPAČE STŘEŠNÍCH SPLAVENIN  
pozn.7\*) OCELOVÉ ŽEBŘÍKY

REVIZE:	POPIS ZMĚNY:	DATUM:	VYPRACOVAL:

AKCE:	MŠ BRNO, PŠENÍK 18, p.o. DOVÝMĚNA OKEN A ZATEPLENÍ OBJEKTU - 1.etapa	STUPEŇ PD:	DVZ+DPS
INVESTOR A OBJEDNATEL:	Statutární město Brno, městská část Brno-střed Dominikánská 264/2, 601 68 Brno	OBJEKT:	SO 01 - OBJEKT MŠ
MÍSTO STAVBY:	Pšenič 18, Brno parc. č. 1601, 1602; k. ú. Štýřice	PROFESE:	D.1.1 - ARCHITEKTONICKO-STAVEBNÍ ŘEŠENÍ
GENERALNÍ PROJEKTANT:	INTAR Ing. Josef Katolický, j.katolicky@intar.cz Ing. Arch. B. Lánčman, blancman@intar.cz	ZAKÁZKOVÉ ČÍSLO:	20189261-4
VEDOUcí PROJEKTU:	ING. JOSEF KATOLICKÝ, j.katolicky@intar.cz	AUTORIZACE:	
HLAVNÍ INŽENÝR PROJEKTU:	ING. ARCH. B. LANCMAN, blancman@intar.cz	DATUM:	05/2020
ZHOTOVITEL ČÁSTI:		FORMÁT:	8 x A4
ODPOVĚDNÝ PROJEKTANT:	Z. KRATOCHVILOVÁ, zkratochvilova@intar.cz	KOPIE:	
VYPRACOVAL:	ZDEŇKA KRATOCHVILOVÁ, zkratochvilova@intar.cz	MĚRÍTKO:	1:100
EVIDENČNÍ ČÍSLO:	20189261_D.1.1.1_03	VYKRES:	PŮDORYS 1.NP Bourací práce
ČÍSLO VÝKRESU:	1.03	REVIZE:	